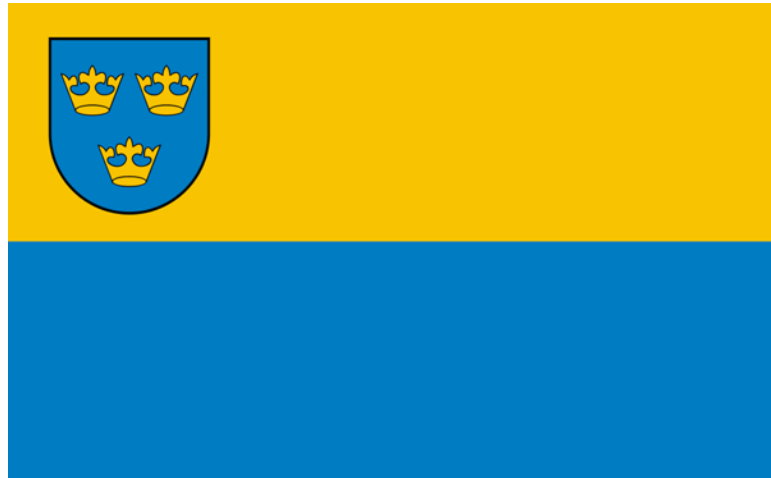
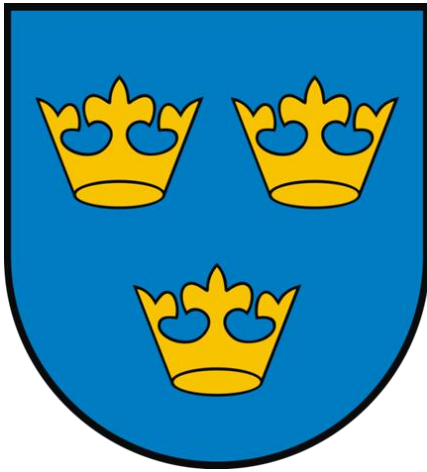


Moje miasto Pabianice



W naszym mieście znajdują się cenne zabytki. Oto kilka z nich:

Kościół św. Mateusza Apostoła i Ewangelisty oraz św. Wawrzyńca Męczennika najstarszy kościół w Pabianicach, obiekt zabytkowy, gościł kilkakrotnie przejeżdżających przez Pabianice królów Polski.



Dwór obronny kapituły

krakowskiej potocznie zwany zamkiem, obecnie Muzeum Miasta Pabianic, został wzniesiony w latach 1565-1571. Miał służyć jako mieszkanie dla kanonika

Stanisława Dąbrowskiego oraz urząd dla osób zarządzających tutejszymi ziemiami kapituły krakowskiej. By obiekt spełniał funkcje obronne otoczono go drewnianym parkanem i systemem rowów wypełnionych wodą.

Pałac rodziny Enderów wzniesiony w 1883 r. Właściciele zgromadzili w pałacu bogatą kolekcję dzieł sztuki zabytkowe meble, obrazy, przedmioty sztuki orientalnej. Obecnie wnętrza pałacu zachowane są w dobrym stanie i częściowo dostępne dla zwiedzających, pełnią również funkcję urzędniczą.



Łamigłówka.

Odkoduj obrazek związany z naszym miastem.

	A	B	C	D	E	F	G	H	I	J	K	L	M	N	O
1															
2															
3															
4															
5															
6															
7															
8															
9															
10															
11															
12															
13															
14															
15															

Pokoloruj współrzędne na obrazku według kodu:



D2 E2 F2 G2 H2 D3 E3 F3 G3 H3 I3 J3 K3 L3 M3 D4 E4 F4 G4 H4 I4 J4 K4 L4 M4 I5 J5
K5 L5 M5



D5 E5 F5 G5 H5 D6 E6 F6 G6 H6 I6 J6 K6 L6 M6 D7 E7 F7 G7 H7 I7 J7 K7 L7 M7 I8 J8
K8 L8 M8

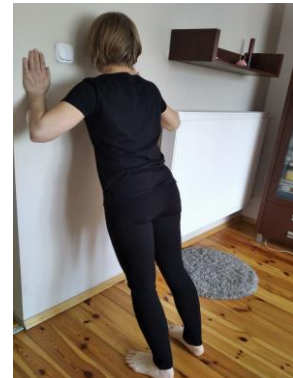


C2 C3 C4 C5 C6 C7 C8 C9 C10 C11 C12 C13 C14

Zajęcia ruchowe. Ćwiczenia stóp.

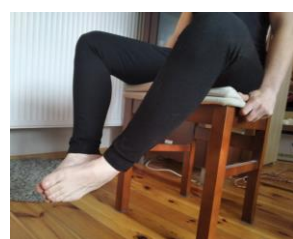
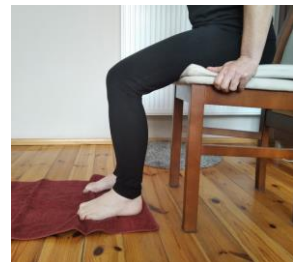
Ćwiczenia w staniu. Pozycja wyjściowa: plecy proste, mięśnie brzucha napięte, wzrok skierowany przed siebie.

- Marsz ze stawianiem stóp w jednej linii
- Przesuwanie się w bok krokiem dostawnym z przyciskaniem palców do laski (palce stóp zawinięte na lasce) – „papużka”
- Pady na ugięte ramiona bez odrywania pięt



Ćwiczenia w siadzie na krześle. Pozycja wyjściowa: plecy proste, mięśnie brzucha napięte.

- Zwijanie kocyka (lub ręcznika) pod stopy ruchami zginania palców, bez odrywania pięt od kocyka
- Uniesienie nóg z piłką nad podłogę
- Uniesienie nóg nad podłogę i dotknięcie podeszwą jednej stopy do podeszwy drugiej stopy



Praca techniczna <https://www.youtube.com/watch?v=XejVI8IYYyo>

Kwitnąca wiśnia. Instrukcję wykonania znajdziesz w filmiku:



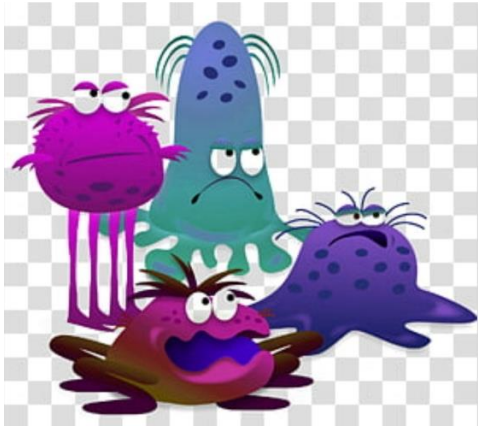
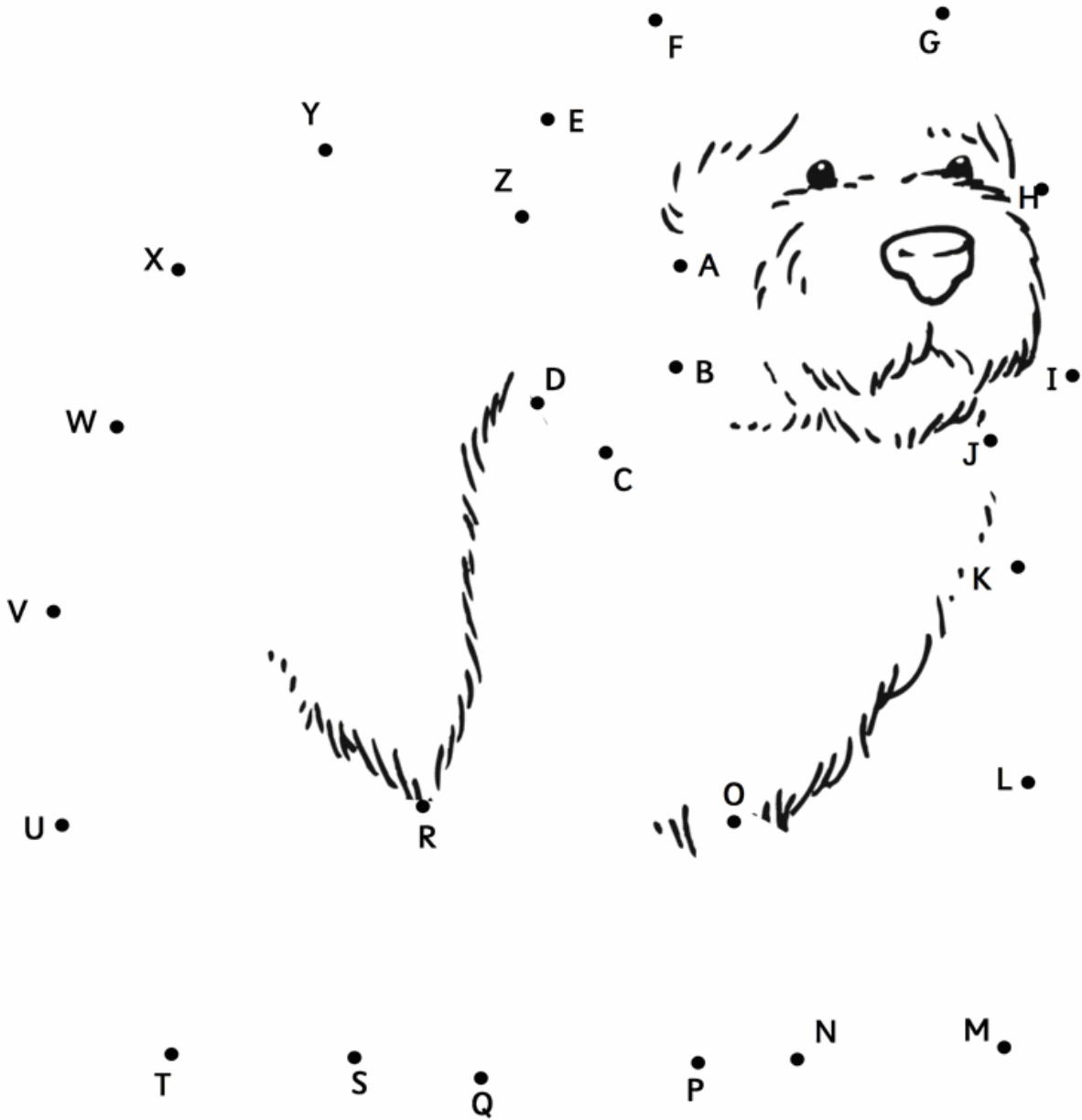
Zagadka logiczna

Dwa smoki bawiły się w skoki do kałuży. Gdy znudziła im się zabawa, jeden miał ubłocony nos, drugi zaś był zupełnie czysty. Mimo to tylko czysty smok poszedł się umyć w strumyku. Dlaczego?

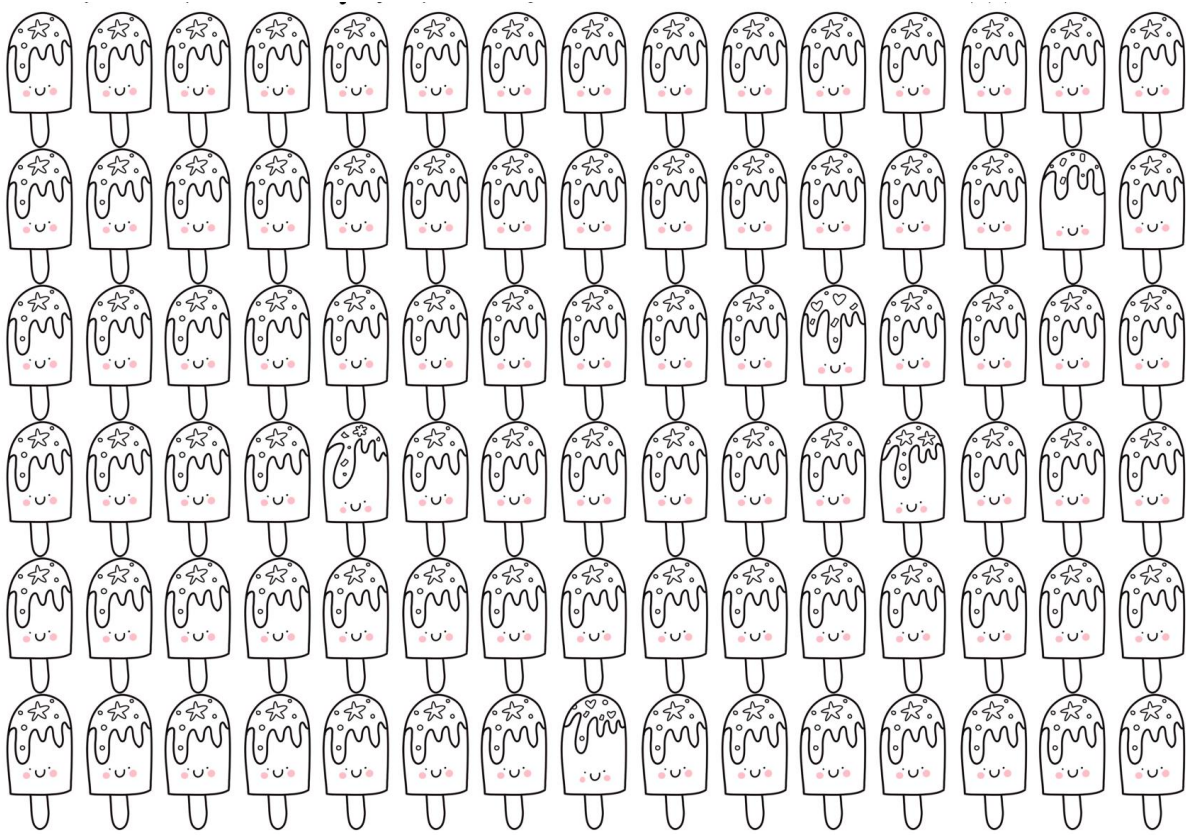


Odpowiedź: Czysty smok spojrział na brudnego i myślał, że też jest brudny, zaś brudny smok spojrział na czystego i myślał, że jest czysty.

Połącz litery w kolejności alfabetycznej, a następnie pokoloruj obrazek.



Trenuj spostrzegawczość. Odszukaj 5 lodów, które różnią się od pozostałych.



Dopasuj kolorowe kształty do odpowiednich okienek. Wypełnij całą tabelkę.

Dopasuj kolorowe kształty do odpowiednich okienek.



Uwzględnij kształt i kolor.

Rozwiąż krzyżówkę o Pabianicach i odczytaj hasło.

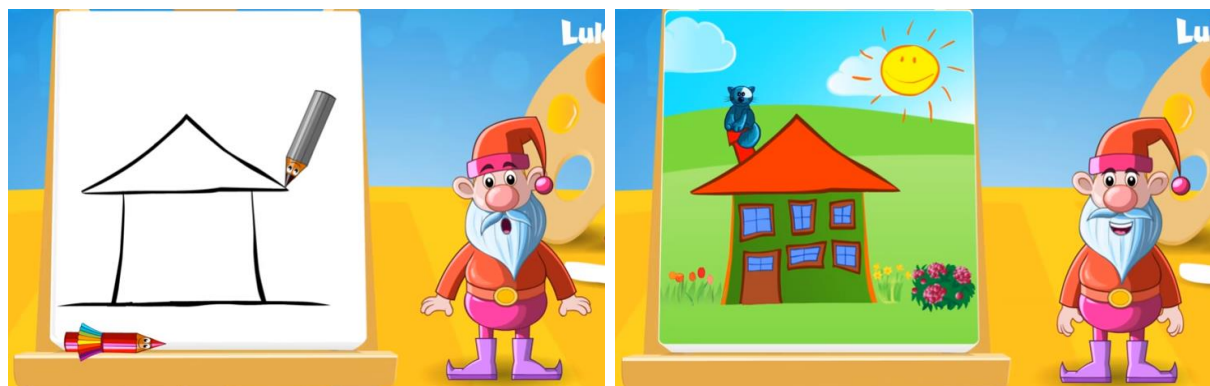
1													
2													
3													
4													
5													
6													
7													
8													
9													

1. Golfowe w naszym mieście.
2. Kobieta która nakazała przekopać głęboki tunel między jej zamkiem , a stojącym po przeciwnej stronie ulicy Kościołem Św. Mateusza.
3. Rzeka płynąca w naszym mieście.
4. Teren rekreacyjny w Pabianicach.
5. Imię patrona naszej szkoły.
6. Nazwa parku- strzelnica.
7. W jakim województwie leżą Pabianice.
8. Skrócona nazwa naszego szpitala.
9. Trzy korony na niebieskim tle dla naszego miasta.

Zadanie plastyczne <https://www.youtube.com/watch?v=CGmNew8W5fo>

Obejrzyj film „Jak narysować domek”.

Spróbuj narysować własny obrazek wykorzystując instrukcje skrzata Lulka.



Zadanie logiczne.

Znajdź 10 różnic pomiędzy obrazkami.



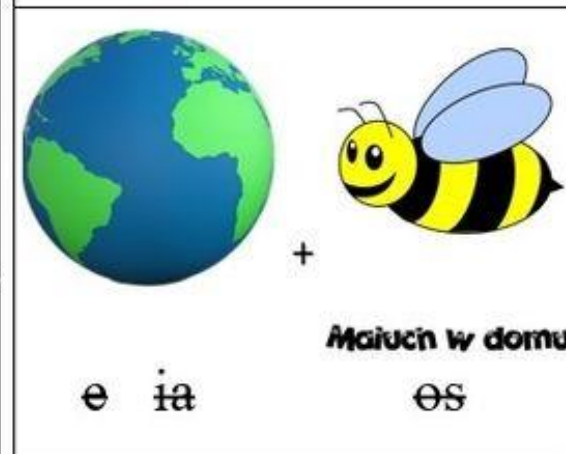
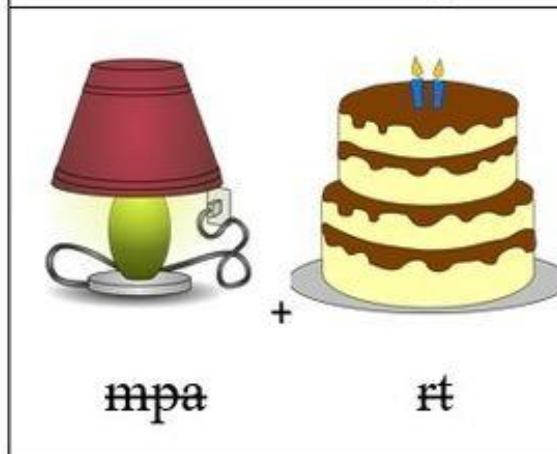
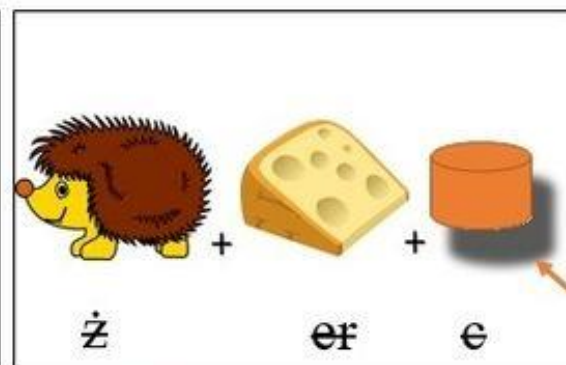
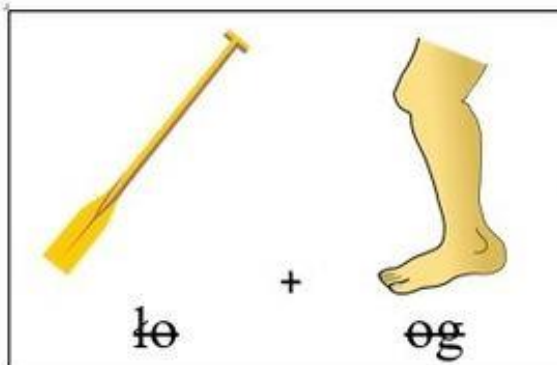
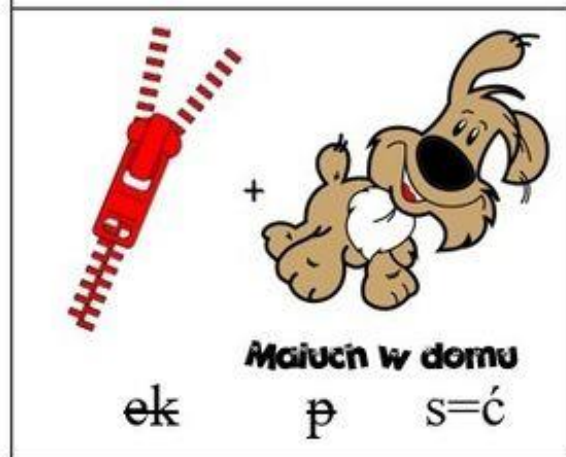
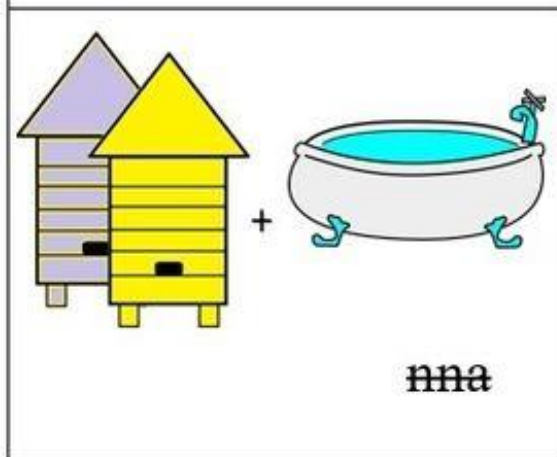
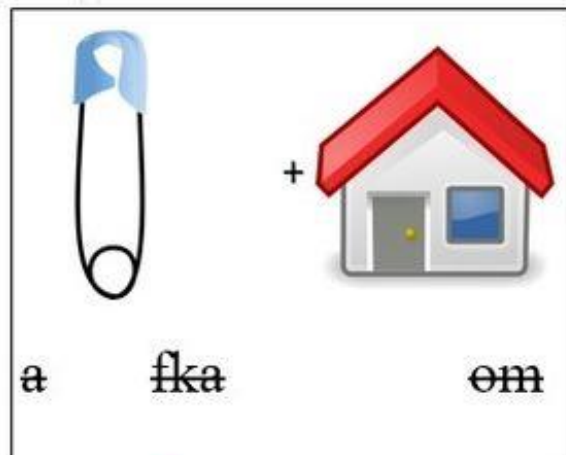
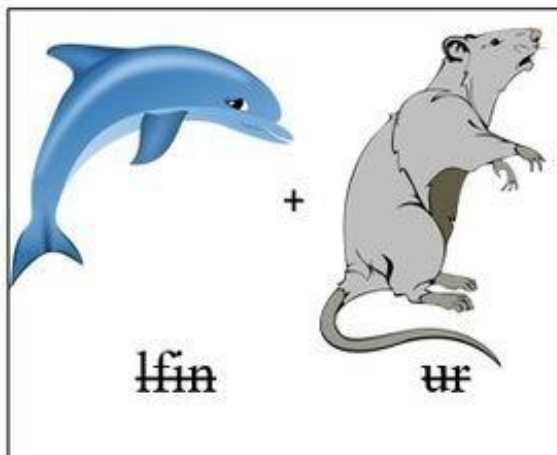
Zadanie plastyczno-techniczne <https://www.youtube.com/watch?v=ybRGgyMbIGA>

Obejrzyj film instruktażowy jak wykonać „Dom z kolorowego papieru”.

Wykonaj sam pracę plastyczno-techniczną.



Zadanie umysłowe. Rozwiąż rebusy.



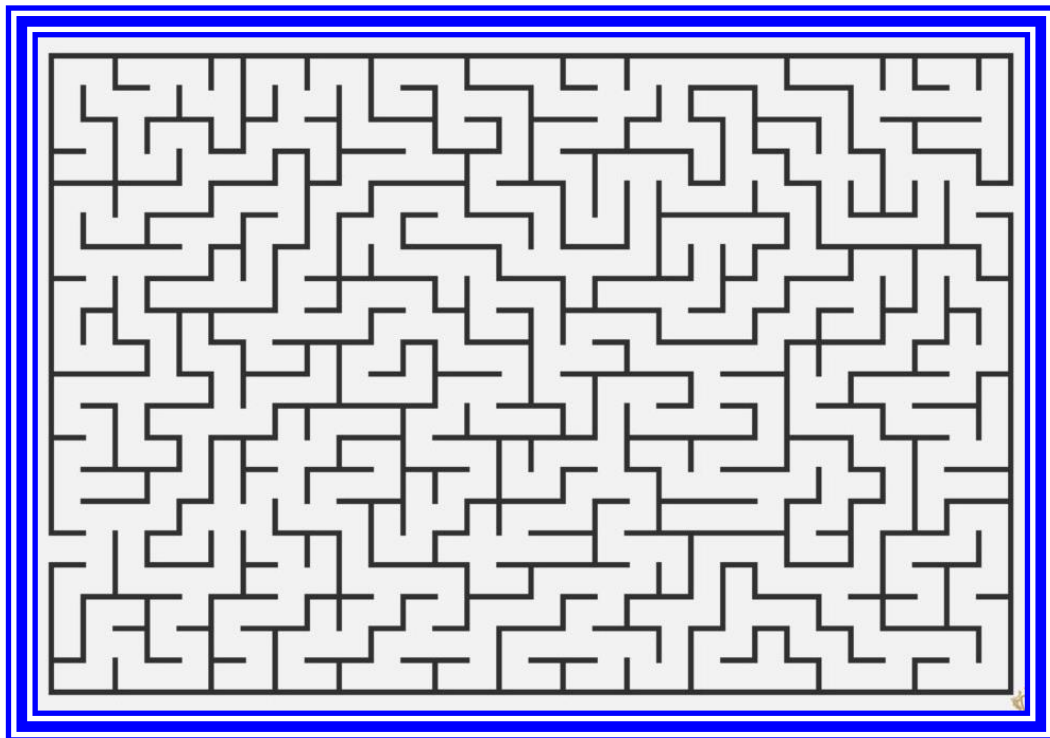
Zadanie ruchowe <https://www.youtube.com/watch?v=tJhmUawhHbA>

WF w domu siła i sprawność.



Łamigłówka.

Przejdź przez labirynt. Zgubiłeś się? To nie powód do zmartwienia! Jesteś w końcu na spacerze i nigdzie się nie spieszysz.

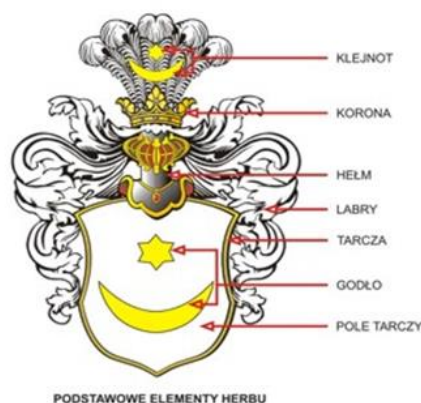


Opisz herb Pabianic. Jak myślisz, czy zawsze wyglądał tak samo?



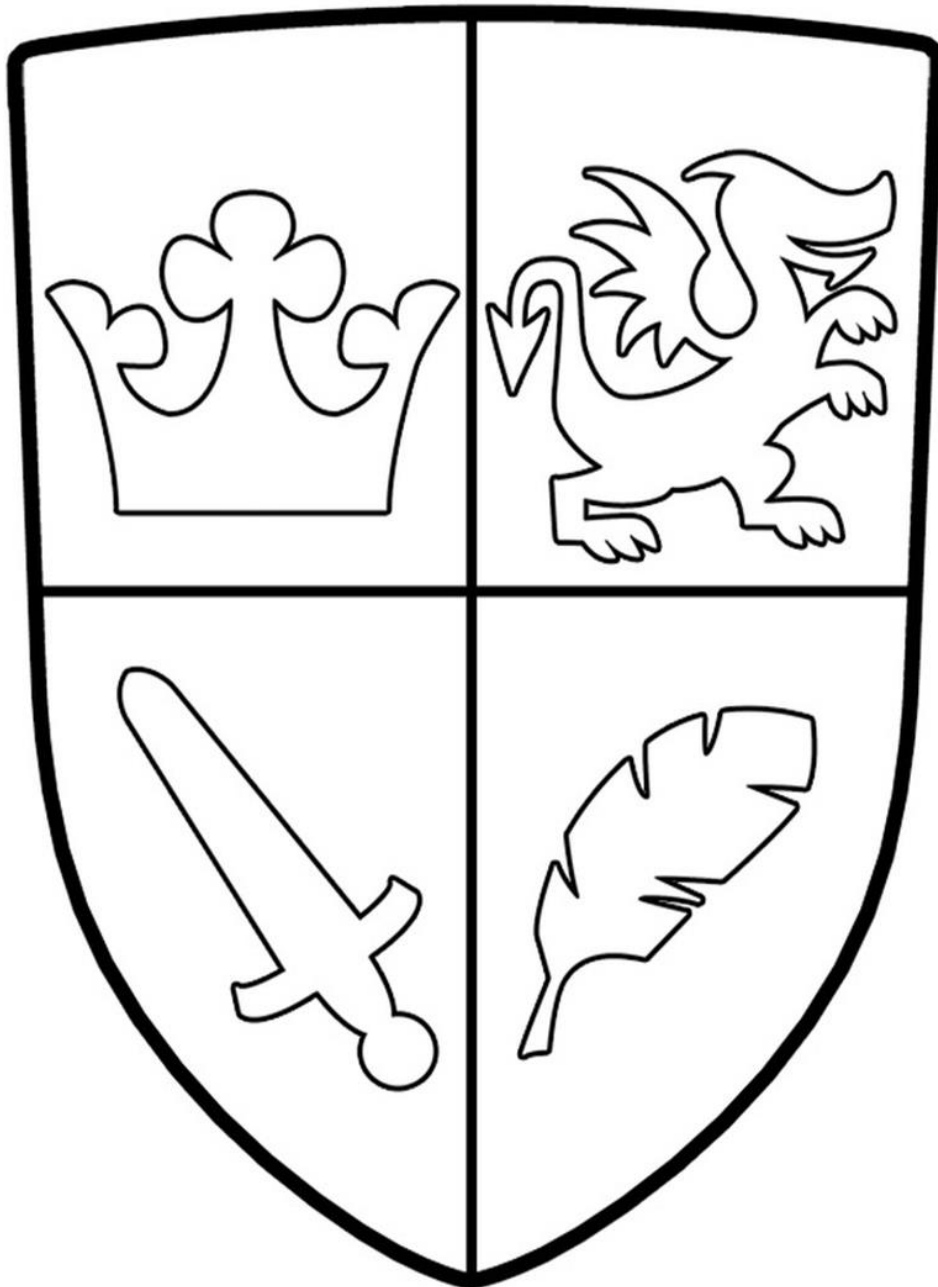
Przeczytaj informacje o budowie herbu. Dlaczego jest taki ważny?

Najważniejszym elementem herbu jest tarcza herbowa. W średniowieczu tarcza była używana jako obronny element uzbrojenia wojska. Była najbardziej widoczną częścią w uzbrojeniu rycerza na polu walki i w turniejach rycerskich, co było powodem do umieszczenia na niej widocznego znaku – godła. Tak umieszczone godła pozwalały na rozróżnianie poszczególnych rycerzy, ich przynależność do grupy oraz ułatwiało dowodzenie na polu walki. Tarcza herbowa, jako jedyny element herbu, może występować samoistnie. Przykładem tego są tarcze herbowe występujące na nagrobkach, pieczęciach i innych przedmiotach. Najważniejszymi cechami tarczy są: pole tarczy i jego barwa. Najprostszym herbem jest tarcza herbowa o jednolitej barwie.



Pokoloruj herb rycerski.

A może chcesz go samodzielnie odwzorować? Pamiętaj o starannym wykonaniu pracy.
Jak myślisz, co mogą oznaczać poszczególne symbole?



Spróbuj zaprojektować swój własny herb. Na pewno jesteś pomysłowy!

Zajęcia ruchowe.

A może teraz czas na jogę?



Posłuchaj muzyki relaksacyjnej <https://youtu.be/x0fhwXMHqec>

Zamknij oczy i połącz się wygodnie. Odpocznij...

Zajęcia plastyczne.

Masz ochotę na namalowanie wiosennej łąki ciekawą techniką plastyczną? Naprawdę warto!

Obejrzyj film instruktażowy. https://youtu.be/q_gx6c-UNz0



**Przeczytaj wiadomości z historii Pabianic. Przyjrzyj się starym fotografiom.
Czy rozpoznasz te miejsca?**

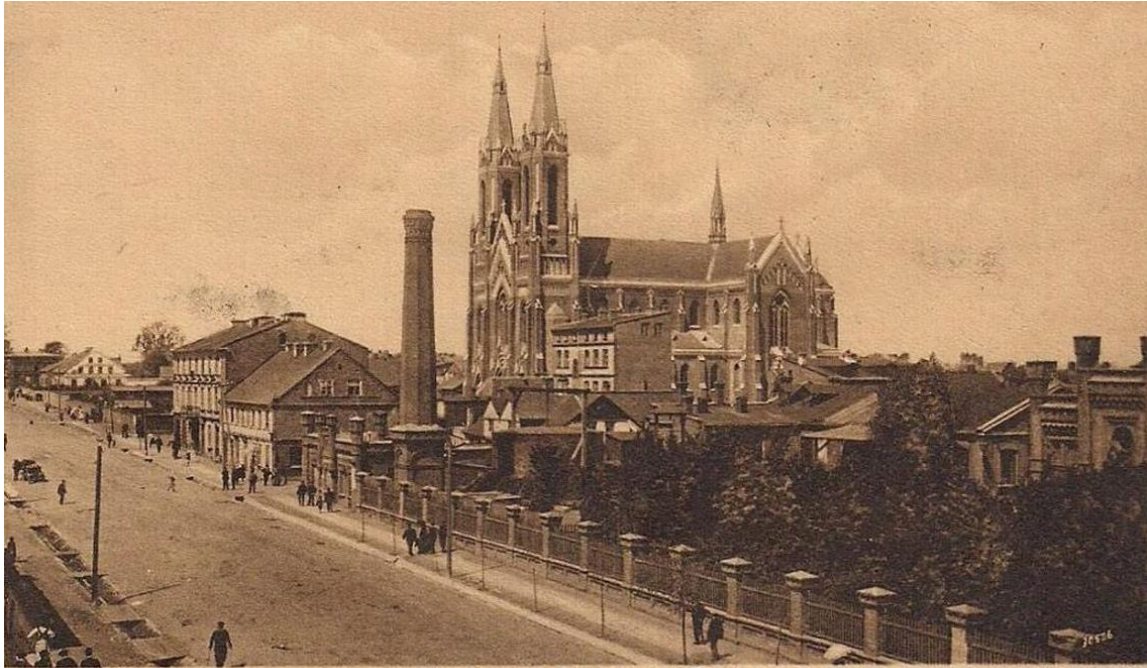
Powstanie miasta.

Sytuacja zmieniła się diametralnie na przełomie XIII i XIV w., kiedy siedziba zarządu dóbr kompleksu kapituły w ziemi sieradzkiej została umiejscowiona właśnie w Pabianicach. Wkrótce rozpoczęto też starania o możliwość lokowania tutaj miasta. Kiedy to się dokładnie stało – nie wiadomo, gdyż dokumenty lokacyjne spłonęły jeszcze w XVI w. Wprawdzie zgodę na założenie miasta wydał na ręce biskupa krakowskiego Jana Muskaty jeszcze Władysław Łokietek w 1297 r., jednak cel ten udało się zrealizować prawdopodobnie dopiero w połowie XIV w. Badacze najczęściej przyjmują lata 1342–1354, czyli równoległe z powstaniem tujszej parafii. Pierwsze wzmianki źródeł o Pabianicach jako mieście pochodzą z końca XIV w. Wiadomo jednak, że Kazimierz Wielki nadał już *miastu* Pabianice dwa dni targowe – wtorek i piątek, co korzystnie wpłynęło na gospodarkę ówczesnych mieszczan.







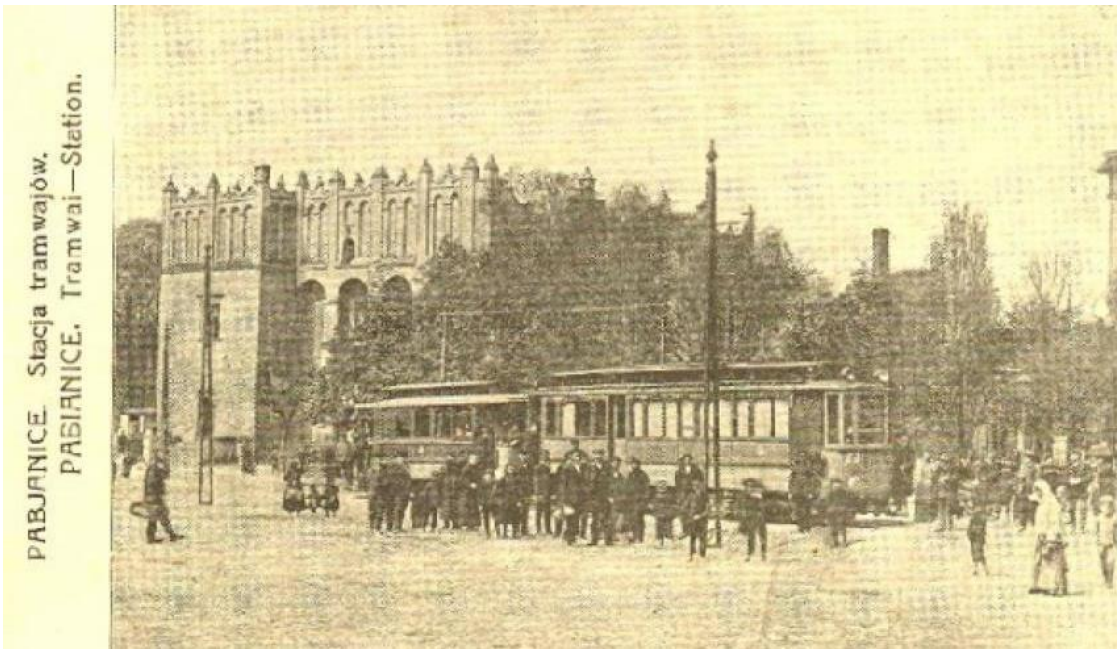
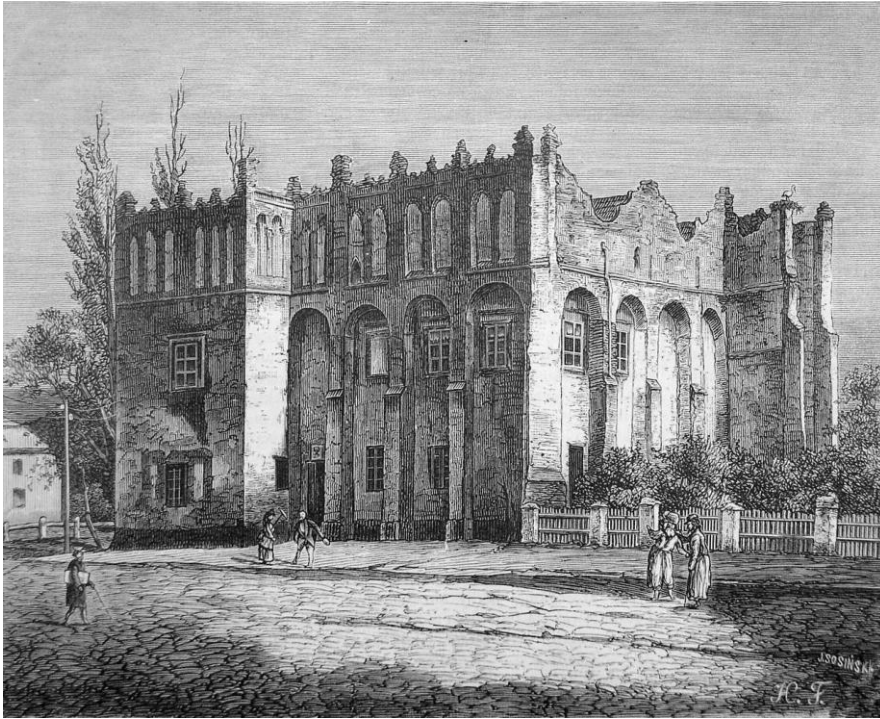


Ulica Zamkowa - Pabianice - Zamkowastr.



NA BUDOWĘ GIMNAZJUM PAŃSTWOWEGO
IM. KRÓL. JADWIGI — PABJANICE





Rozwiąż zagadki. Odgadnij nazwę miasta:

Zagadka o ...

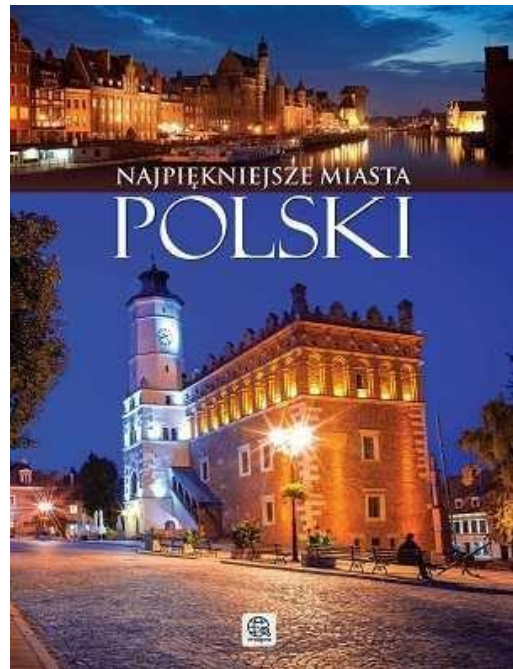
W dawnej stolicy,
od wieków wielu
Wisła obmywa
stopy Wawelu.

Zagadka o ...

Jak ma na imię
dawna stolica,
przez którą płynie
błękitna Wisła?

Zagadka o ...

Co to za miasto, w którym,
kiedy hejnał grają
na Ratuszu
kozyłki fikają?



Zagadka o ...

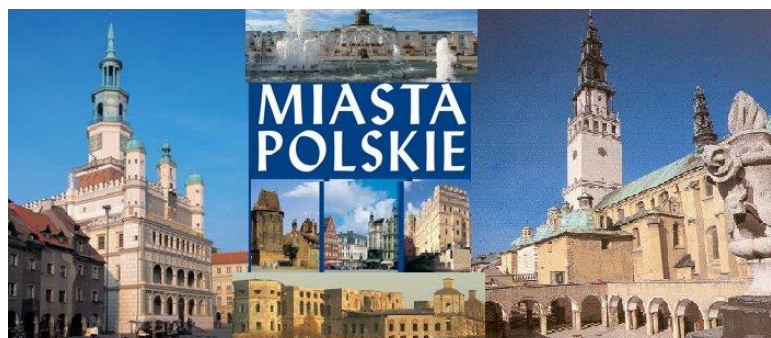
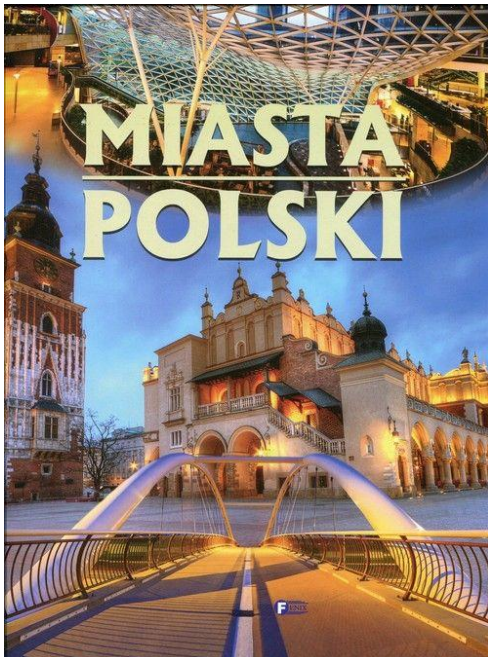
Co to za miasto,
w którym chmury
zawadzają
o Pałac Kultury?

Zagadka o ...

Jakie to miasto,
w polskiej krainie,
co powinno płynąć,
a nigdy nie płynie?

Zagadka o ...

Tak jak czółno,
a nie pływa.
Miastem pracy
się nazywa.



Zajęcia ruchowe. Butelkowy slalom.

Zabawa skierowana jest do dzieci od 5 roku życia. Ustawiamy 2-3 plastikowe butelki w dowolny sposób na podłodze. Dziecko stara się zapamiętać ustawienie butelek, po czym druga osoba zawiązuje mu oczy. Dziecko musi przejść przez tor bez potrącenia przeszkód.

Zajęcia plastyczno-techniczne.

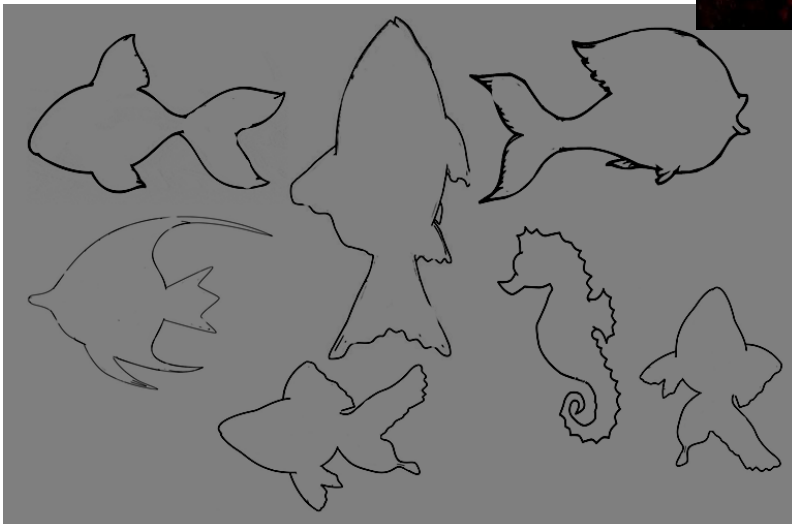
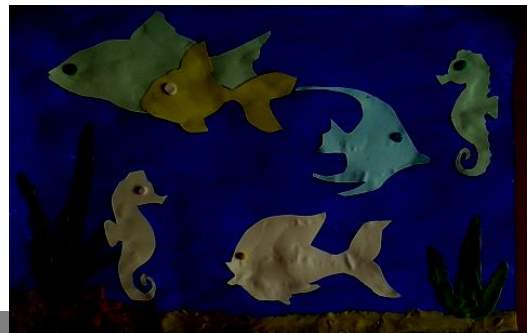
Kolorowe akwarium.

Do wykonania tej pracy potrzebujesz:



- a) karton techniczny A4 koloru białego,
- b) niebieską farbę,
- c) pędzel gruby, kubek na wodę,
- d) szablony rybek do odrysowania,
- e) plastelinę,
- f) kolorowe kartony,
- g) bibułę,
- h) nożyczki.

Biały karton techniczny pomaluj cały na niebiesko. W międzyczasie jak karton będzie wysychał szablony rybek odrysuj na kolorowych kartonach i wycinaj. Na niebieskim kartonie dno akwarium wylep żółtą plasteliną. Rośliny w akwarium możesz zrobić z plasteliny lub z bibuły. Na sam koniec poprzyklejaj rybki.



Zabawa plastyczna.

Pokoloruj malowankę. Wykorzystaj kredki lub mazaki.



Doceniam Twój wysiłek!

Twój nauczyciel